

# Im Fokus der Branche

## Bei jedem Plattenmaterial möglich

«Dot Slim» von Georg Bechter Licht ist eine neue Generation von Licht. Als Leuchtelement, das gemäss seinem Hersteller

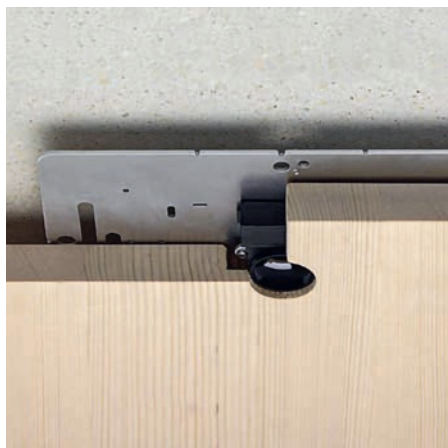


Bild: Georg Bechter Licht

allen Anforderungen gewachsen ist, bringt die neue Standardmodulvariante eine Lichtleistung bis zu 1220 Lumen. Und das bei einer Einbautiefe ab 25 mm. Das Modell lässt sich in allen möglichen Deckenvarianten verbauen und ist dabei flexibel bezüglich Lichtfarben, Abstrahlwinkeln, Anordnungen und Stromzufuhr. Erhältlich ist das Leuchtelement in den beiden Varianten mit Entblendungs- und Ausblendring. Im LED-Bereich gibt es nur wenige Innovationen, wenn es um die Auswechselbarkeit von Leuchtmitteln geht. Grund genug also, diese Perspektive weiterzuentwickeln. Das Modul wird inklusive Kühlblech und Verstelleinheit montiert, eingespachtelt und übermalt. Das Leuchtmittel lässt sich laut Hersteller dennoch einfach wechseln.

**Georg Bechter Licht**

**A-6941 Langenegg**

**→ [www.georgbechterlicht.at](http://www.georgbechterlicht.at)**

## Einstieg in die Premium-Welt

Mit der Toledo-Serie schlägt Schock ein neues Kapitel im Materialbereich von Christadur auf. Toledo bietet mit vier Model-



Bild: Schock

len einen Einstieg in die Welt der seidenmatten Oberfläche von der platzsparenden Variante im Schock-Sortiment bis zum Eineinhalbbecken-Modell. Das klassische Design mit umlaufend angeformtem Rand und Rillen in der Abtropffläche belässt Wasser und Schmutz im Spülbereich. Zusammen mit dem Christadur-Aberleffekt ist diese Serie besonders reinigungsfreundlich konzipiert. Durch unterschiedliche, gängige Aussenmasse, Becken- und Abtropfflächengrößen können die Spülen je nach Modell mit Unterschränken von 450, 500 oder 600 mm Breite verwendet werden. Vier intensive Farben machen die Serie zudem optisch interessant.

**Schock GmbH**

**D-94209 Regen**

**→ [www.schock.de](http://www.schock.de)**

## In der Wand laufende Schiebetür

Die Firmen Herholz und Keller Zargen haben gemeinsam ein modernes Schallschutztürensysteem entwickelt. Durch

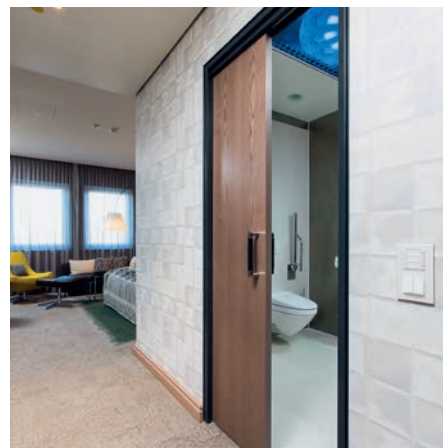


Bild: Keller Zargen AG

das Zusammenspiel der Schiebetür und der Zarge wird eine erhöhte Dichtigkeit erreicht, die bestens gegen Schall, Zugluft, Rauch und Gerüche schützt. Der Schiebetürbeschlag sorgt für Laufruhe und Komfort. So wird ein geprüfter Schalldämmwert von 37 dB erreicht. Auch bei Sog- und Druckeinwirkung arbeitet das Magnetdichtsystem selbsthaltend perfekt. Die Schiebetüranlage ist dank der korrosionsgeschützten Bauteile komplett wartungsfrei. Zum Öffnen der Tür genügen, dank der gut abgestimmten Magnetdichtprofile, geringe Kräfte. Das Schiebetürensystem ist für einflügelige Holz-Schiebetüren in Stahlzargen geeignet. Gemäss Hersteller spart man dank einfacher Montage beim Einbau Zeit. Danach ist die Dichtung weiterhin ohne Werkzeug einstellbar. Das System besteht aus einer Stahlzarge, der Schiebetürgarnitur, auslösenden Dichtungen oben und unten, der Abdichtung zur Zarge durch ein Magnetdichtsystem und der Bodenführung.

**Keller Zargen AG**

**8353 Elgg**

**→ [www.kellerzargen.ch](http://www.kellerzargen.ch)**



## Innenausbau Panel BigSize 4S

Das **neue Innenausbau-Panel von der Balteschwiler AG** lässt die Räume dank dem breiten Format grosszügig und modern wirken, sorgt gleichzeitig aber auch für eine Atmosphäre zum Wohlfühlen.

### Die Vorteile von BigSize 4S:

- Für die **Endlosverlegung**:  
4-seitig Nut & Kamm
- Wohngesund:  
Entspricht den **Minergie ECO Anforderungen**
- Herausragende Oberfläche:  
Mit Behandlung auf Wasserbasis
- Nachhaltig & rustikale Optik:  
**aus heimischer Fichte**
- **Starke Verfügbarkeit:**  
**Lieferung in 1-3 Werktagen**

[balteschwiler.ch](http://balteschwiler.ch)



### Liegt gut in der Hand

«Ergonomie und Kraft in Balance.» Dieser Anspruch galt bei Mafell bei der Entwicklung des neuen 18-Volt-Akku-Bohrschraubers A18 und des neuen Akku-Schlagbohrschraubers ASB18. Das Ergebnis: Der A18 überzeugt mit einem Leistungsgewicht von 72 Nm/kg in der 18-Volt-Klasse. Neben



Bild: Mafell

den bekannten Mafell-Attributen wie Robustheit und Kraft wurde der Fokus auf Balance, Kontrolle und Sicherheit gelegt. Wie ist die Balance? Wie ist die Sicht auf das Werkstück? Wie ist die Griffposition? Wie feinfühlig reagieren die Schalter? Das sind wesentliche Kriterien bei der Entscheidung für einen Akku-Bohrschrauber. Die Kriterien wurden bei Handlingtests intensiv geprüft. Dafür wurden unterschiedliche Varianten des Gehäuses im 3D-Druckverfahren hergestellt. In Labor- und Anwendungstests wurde zudem der Maschinenschwerpunkt analysiert, um die optimale Balance zu ermitteln. Der A18 und der ASB18 werden durch die CAS-Akku-Powertanks 18 M 99 LiHD und 18 M 72 LiHD mit Energie versorgt. Beide Maschinen entwickeln ein maximales Drehmoment von 65/130 Nm (weicher/harter Schraubfall) und eine Nennleerlaufdrehzahl von 0 bis 1960 U/min im zweiten Gang. Damit lassen sich selbst Vollgewindeschrauben bis zur Grösse 12 x 500 mm ohne Drehmomentvorsatz eindrehen.

**Mafell AG**  
D-78727 Oberndorf a.N.  
→ [www.mafell.ch](http://www.mafell.ch)

### Wärmebrückenfreie Unterkonstruktion

Mit dem Befestigungssystem Connect der Firma Abel Metallsysteme lassen sich Probleme wie Kälte-, Schimmel- und Feuchteschäden bereits bei der Befestigung von Anbauteilen an wärme gedämmten Gebäude- und Fassadenkonstruktionen konsequent verhindern. Die

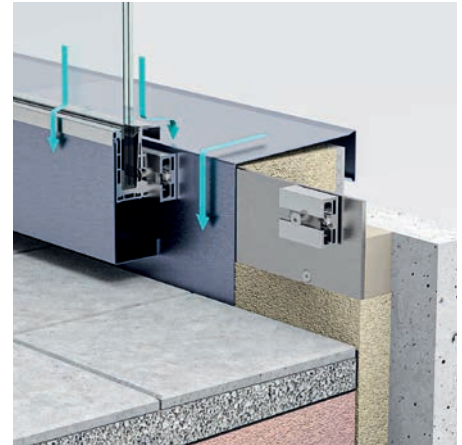


Bild: Abel

Konstruktion ist ein Hybridbauteil aus Verbundwerkstoff und Metall zur Überbrückung der Dämmebene. Damit wird der Energieverlust an massiven Durchdringungen, wie beispielsweise Balkonen, stark reduziert, die Fassade optimal vor witterungsbedingter Feuchtigkeit geschützt. Die gesetzlichen Mindestanforderungen nach DIN 4108-2 (6) sind damit erfüllt. Durch die geschlossenen Wärmebrücken sinkt die Gefahr von Schäden, die durch Kondenswasser entstehen würden. Dank der verwendeten Technik wird zudem eine kontrollierte Ableitung des Regen-, Tau- oder Kondenswassers ermöglicht. Die Wasserdichtheit der Verschraubung zum Schutz der Dämmebene und Vermeidung von Bauschäden ist geprüft. So können laut Firmenangaben Bauteile auch vollintegriert im Bereich der Dämmebene eingebaut werden.

**Abel Metallsysteme GmbH**  
D-36419 Geisa  
→ [www.abelsystem.de](http://www.abelsystem.de)