

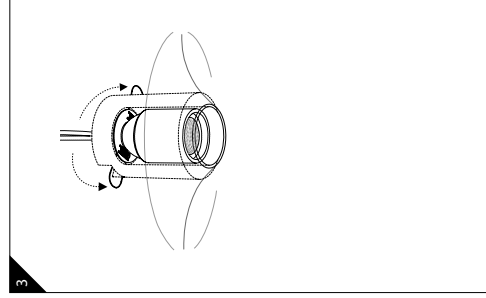
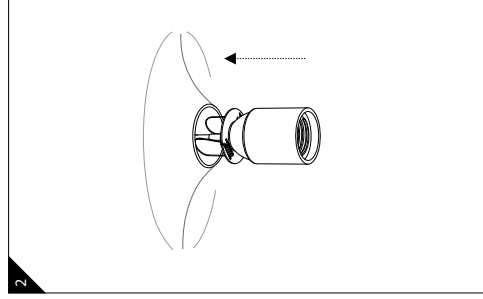
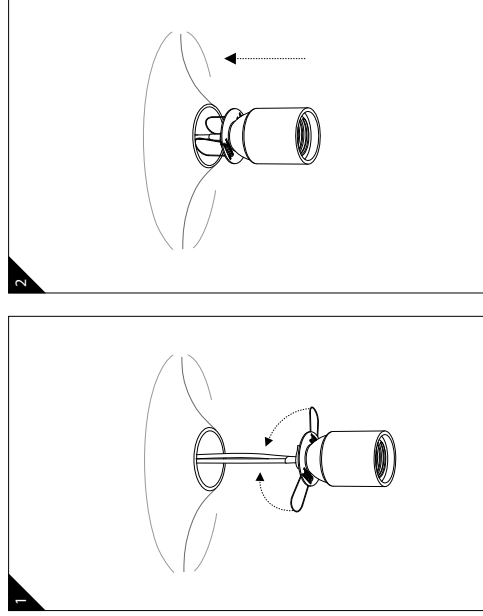
# ELEKTROINSTALLATION ELECTRICAL INSTALLATION

ACHTUNG: DIE GESAMTEN ELEKTROINSTALLATIONEN SIND  
VON EINEM BEFUGTEN ELEKTROINSTALLATEUR IHRES  
VERTRAUENS DURCHZUFÜHREN.

ATTENTION! ALL ELECTRICAL INSTALLATIONS HAVE TO BE  
MADE BY AN AUTHORIZED ELECTRICIAN YOU TRUST.

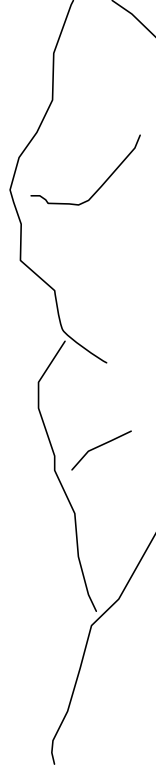
1. Führen Sie die Netzkabel durch die Öffnung des eingebauten Gipsmoduls und schließen Sie diese an den mitgelieferten Sockel an.  
Lead the wires through the opening in the luminaire module and connect them to the delivered base.
2. Halten Sie die beiden Spannflügel nach hinten und führen Sie die Konstruktion in die Öffnung des Gipsmoduls ein  
Bend the tension springs back so you can insert the light fixture in the modul.
3. Schieben Sie den Sockel so weit ein, bis die Spannflügel einrasten.  
Push the base into the modul until the tension springs lock in place.

max. 10 Watt



GEORG  
BECHTER  
LICHT

VOLEM  
Installationsanleitung  
Installation Instructions



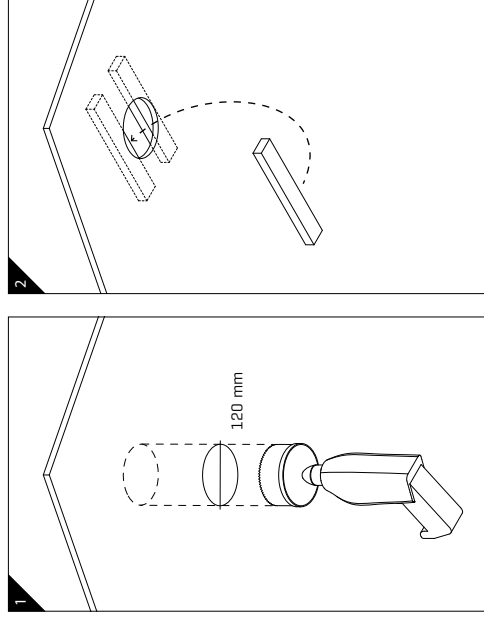
GEORG  
BECHTER  
LICHT

GEORG BECHTER LICHT  
Bach 201/2,  
6941 Langenegg, Austria  
T +43 (5513) 410 72

OFFICE@GEORGBECHTERLICHT.AT  
WWW.GEORGBECHTERLICHT.AT

© GEORG BECHTER LICHT 2016

# VOLEM



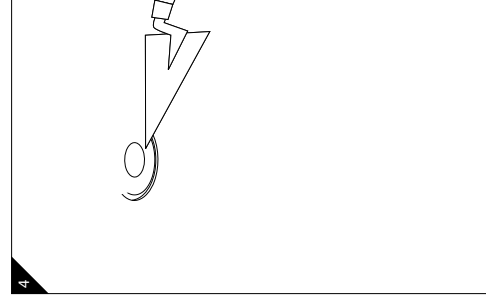
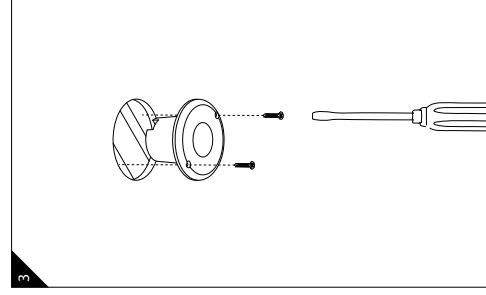
1. Bohren Sie mit einem 120mm-Dosenbohrer an der gewünschten Stelle ein Loch in die Gipskartondecke. Schrauben Sie das Leuchtenmodul wie die Gipskartondecke auf die Unterkonstruktion auf.  
Drill a hole with a hole cutter (diameter: 120mm) at the intended location into the plasterboard.
2. Verarbeiten Sie die Fugen sauber und mit einer ausreichend elastischen Spachtelmasse.  
Screw the luminaire module on the same substructure as the plasterboard. Finish the joints cleanly and neatly and use a filler which is elastic enough.

3. Grundieren und übermalen Sie die Leuchte mit der Wandfarbe.  
Ground and apply the paint on the luminaire.

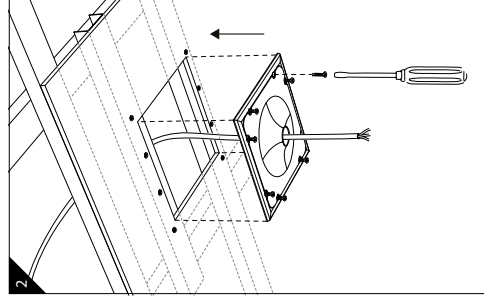
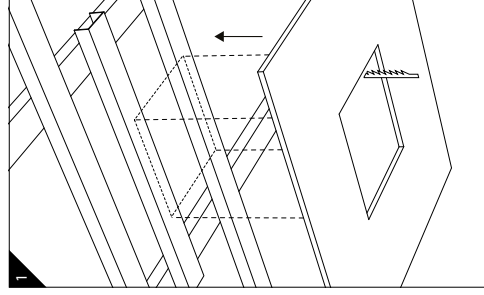
4. Der Leuchtkörper eignet sich nicht für Außenräume – IP20.  
The illuminant is not suitable for outside! –IP 20

Bei diesem Leuchtypentstehet Streiflicht im Bereich der Spachtelung. Die Spachtelung ist daher in entsprechender Qualität auszuführen!

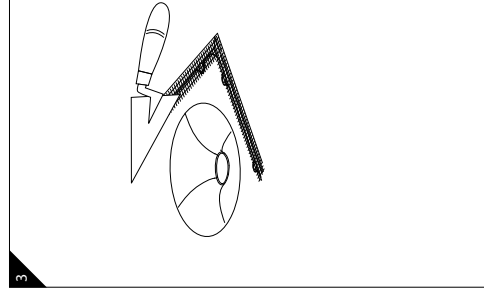
With this type of luminaire sidelight occurs in the area of the filling. Therefore the filling has to be elaborated in accordingly quality!



# VOLEM EXTRO



1. Verschrauben Sie die Konstruktionsplatte mit der Unterkonstruktion der Gipskartondecke.  
Srew the construction board on the substructure of the plasterboard ceiling.
2. Befestigen Sie die Gipskartonsplatte ausreichend fest auf die Unterkonstruktion. Schrauben Sie das Gipsmodul auf die Konstruktionsplatte.  
Mount the plasterboard firmly on the substructure. Fix the plaster module on the construction board.
3. Verspachteln Sie die Fugen sauber unter Beifügung eines Gewebebandes. Grundieren und übermalen Sie das Modul mit der Deckenfarbe.  
Fill joints cleanly and neatly by using a fabric tape. Ground and apply the paint on the plaster module.



# GEORG BECHTER LICHT